


www.erzeczoznawcy.eu

www.tuvpol.pl

Nr zlecenia: 40/13/02/2017/PRYWATNE

z dnia: 2017/02/13

Zleceniodawca:

PWIK W PIASECZNI
EROMSKIEGO 39
05-500 PIASECZNO

Rzeczoznawca:

in . Rafał Jabbar/ zatw. pion weryfikuj cy eRzeczoznawcy

**R A P O R T T E C H N I C Z N Y**

Zadanie: Ocena stanu technicznego oraz określenie wartości rynkowej

DANE IDENTYFIKACYJNE POJAZDU

Dane: [D] II-2017

Rodzaj pojazdu:	Samochód ciężarowy do 3.5t	VIN:	MAT464002BSL00566
Marka:	TATA	Nr rejestracyjny:	WPILA74
Model pojazdu:	Xenon CRD E4 3.0t	Nr INFO-EKSPERT	304-00004
Wersja:	DLE	Rok produkcji:	2010

Wartość pojazdu brutto (zakup) **5 000 PLN**

Wskazanie drogomierza	58110 km
Data pierwszej rejestracji	2011/05/12
Data wykonania badania technicznego	2017/05/17
Rodzaj nadwozia	pick-up 2 drzwiowy 2 osobowy
Rodzaj kabiny	krótka
Dop. masa całk. / Ładowność	2950 kg / 1110 kg
Liczba osi / Rodzaj napędu / Skrzynia biegów	2 / tylny (4x2) / manualna
Rozstaw osi	2825 mm
Rodzaj silnika	z zapłonem samoczynnym
Pojemność / Moc silnika	2179 ccm / 103kW (140KM)
Doładowanie	Turbosp. z chłodn. powietrza
Liczba cylindrów / Układ cylindrów	4 / rzędowy

Norma spalin	E4
Kolor powłoki lakierowej, (rodzaj lakieru)	Srebrny 2-warstwowy z efektem metalicznym

WYPOSAŻENIE STANDARDOWE

L.p.	Nazwa elementu wyposażenia	L.p.	Nazwa elementu wyposażenia
1	Elementy stylizacji zewnętrznej czarne	7	Szyby regulowane elektr.
2	Immobilizer	8	wiatła p/mgienne przednie
3	Kierownica pokryta skórą	9	Tarcze kół alum. 16"
4	Klimatyzacja	10	Wspomaganie układu kierowniczego
5	Lusterka zewnętrzne podgrzewane i regul. elektr.	11	Zamek centralny
6	Szyba tylna ogrzewana		

WYPOSAŻENIE DODATKOWE

L.p.	Nazwa elementu wyposażenia
1	+Hak holowniczy
2	Lakier metalizowany
3	+Radioodtwarzacz CD

OPIS ZAMONTOWANEGO W POJEŻDŻENIU OGUMIENIA

Koło	Marka, typ	Bieżnik [mm]
Przednie lewe:	MATADOR 215/75 R16C 116/114R MPS 125 TL	7,9
Przednie prawe:	MATADOR 215/75 R16C 116/114R MPS 125 TL	8,0
Tylne lewe:	MATADOR 215/75 R16C 116/114R MPS 125 TL	6,6
Tylne prawe:	MATADOR 215/75 R16C 116/114R MPS 125 TL	7,0

WYLICZENIE WARTOŚCI RYNKOWEJ

WARTOŚĆ BAZOWA (ZAKUP) BRUTTO (81 mies.)		12 792 PLN
KOREKTA ZA PIERWSZĄ REJESTRACJĘ	1 523 PLN <i>po korekcie:</i>	14 315 PLN
KOREKTA ZA WYPOSAŻENIE	562 PLN <i>po korekcie:</i>	14 877 PLN
KOREKTA ZA PRZEBIEG	1 904 PLN <i>po korekcie:</i>	16 781 PLN
KOREKTY RÓŻNE:		
Szczególny charakter eksploatacji	-1 678 PLN	
Regionalna sytuacja rynkowa	-1 678 PLN	
Konieczne naprawy pojazdu	-4 000 PLN	
Stan utrzymania i dbałość o pojazd	-4 195 PLN	
KOREKTY RÓŻNE RAZEM	- 11 551 PLN <i>po korektach:</i>	5 230 PLN
KOREKTA ZA OGUMIENIE	- 192 PLN <i>po korekcie:</i>	5 038 PLN
WARTOŚĆ RYNKOWA (ZAKUP) BRUTTO PO ZAOKRĄGLeniu		5 000 PLN

UWAGI RZECZOZNAWCY DOTYCZĄCE WYCENY

Silnik niesprawny. Pojazd unieruchomiony.

Według oświadczenia osoby udostępniającej pojazd do chłodnicy została wlewa zwykła woda wskutek czego wszystko zamrzło w środku; silnik niesprawny - wg użytkownika pasek rozrządu kwalifikuje się do wymiany.

Warto brutto (zakup*) wyżej zidentyfikowanego pojazdu, określona na miesiąc luty 2017 roku wynosi:

* Wartość określona jak przy zakupie pojazdu w celu ponownej jego sprzedaży przez podmiot handlujący pojazdami używanymi.

5000 PLN

(słownie: pięć tysięcy złotych)

w tym VAT (23,0%) 934,96 PLN

Wartość określono na podstawie:

- notowa wartość rynkowa z katalogu "Pojazdy Samochodowe - Wartości Rynkowe II-2017" zaakceptowanych przez wykonawcę opinii,
- korekta mających wpływ na wartość pojazdu.

OPIS STANU TECHNICZNEGO ZESPOŁÓW POJAZDU

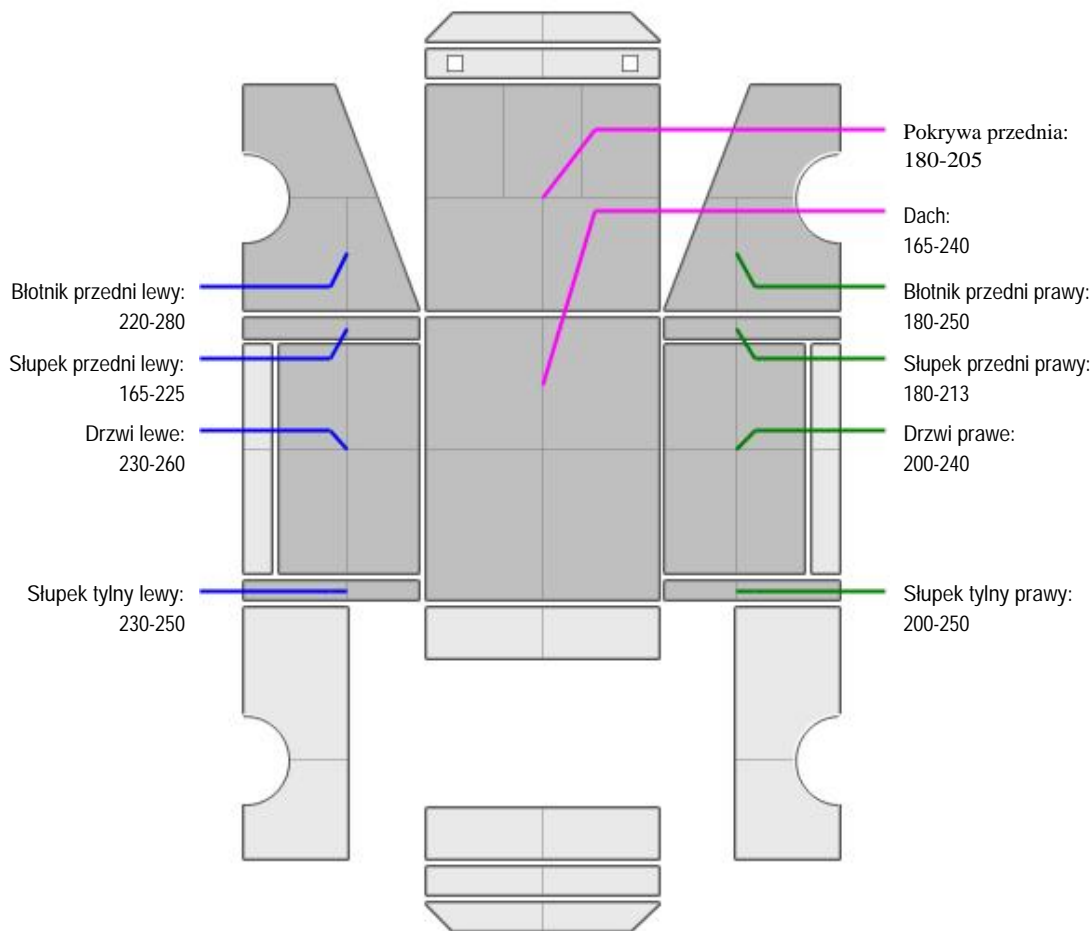


NADWOZIE - Szkielet i poszycia zewnętrzne

L.p.	Nazwa elementu	L / P	Rodzaj uszkodzenia	Opis	Fot. nr
1	Błotnik przedni	L	Zarysowania powłoki lakierowej		
2	Błotnik przedni	P	Zarysowania powłoki lakierowej		
3	Drzwi boczne	L	Odpryski powłoki lakierowej, zarysowane		
4	Drzwi boczne	P	Starcia powłoki lakierowej odsłaniającej powierzchnię metalu		
5	Słupki tylne	L	Wgniecenie		
6	Słupki tylne	P	Zarysowania powłoki lakierowej, wgniecenia		



NADWOZIE – Opis powłoki lakierowej



L.p.	Nazwa elementu	L / P	Grubość powłoki [µm]	Opis
1	Pokrywa przednia		180-205	
2	Dach		165-240	
3	Błotnik przedni	L	220-280	
4	Słupek przedni	L	165-225	
5	Drzwi	L	230-260	
6	Słupek tylny	L	230-250	
7	Błotnik przedni	P	180-250	
8	Słupek przedni	P	180-213	
9	Drzwi	P	200-240	
10	Słupek tylny	P	200-250	



WYPOSA ENIE ZEWN TRZNE

L.p.	Nazwa elementu	L / P	Rodzaj uszkodzenia	Opis	Fot. nr
1	Zderzak przedni		Zarysowany		



NADWOZIE – Wyposa enie wewn trzne

L.p.	Nazwa elementu	L / P	Rodzaj uszkodzenia	Opis	Fot. nr
1	Fotel przedni	L	Zabrudzony		

2	Fotel przedni	P	Zabrudzony		
3	Mieszek d wigni zmiany biegów		Rozerwany		
4	Wykładzina dachu (podsufitka)		Zabrudzona		

We wnętrzu pojazdu odsłonięte są przewody elektryczne pod desk rozdzielczą.



SILNIK z osprzętem, układem paliwowym i wydechowym

Na silniku widoczne są zapoczenia olejowe. Wyciek oleju.



RAMA

L.p.	Nazwa elementu	L / P	Rodzaj uszkodzenia	Opis	Fot. nr
1	Podłownica ramy	L	Skorodowana		
2	Podłownica ramy	P	Skorodowana		
3	Poprzeczka tylna		Skorodowana		



UKŁAD KIEROWNICZY

L.p.	Nazwa elementu	L / P	Rodzaj uszkodzenia	Opis	Fot. nr
1	Koło kierownicy		Wytarte		

JAZDA KONTROLNA

Ze względu na niesprawny silnik brak możliwości uruchomienia pojazdu i odbycia jazdy próbnej. Pojazd unieruchomiony.

DOKUMENTY I KOMPLETACJA POJAZDU

1	Kluczyki (ilość sztuk)	1 okazano
2	Dowód rejestracyjny	TAK

Zastrzeżenia ograniczające opinię.

- ü Nie weryfikowano odczytanego stanu drogomierza z zapisami w urządzeniach elektronicznych pojazdu.
- ü Niniejsza ekspertyza służy wyłącznie do oszacowania wartości rynkowej przedmiotu wyceny i nie może być wykorzystywana do żadnego innego celu, ni wymienionego powyżej. W szczególności wycena nie może stanowić podstawy do oceny cech i stanu wycenianego obiektu przy jego zakupie.
- ü Rzeczoznawca nie bierze na siebie odpowiedzialności za wady ukryte (prawne i fizyczne) oraz ewentualne skutki wynikające z dalszego użytkowania przedmiotu wyceny, a także za skutki wykorzystania samej wyceny.
- ü Powyższa wycena nie jest ekspertyzą stanu technicznego przedmiotu wyceny i za taką nie może być uznawana, w szczególności nie może być traktowana jako gwarancja sprzedaży przedmiotu wyceny za oszacowaną wartość.
- ü Niniejsza wycena nie może być publikowana w całości w jakimkolwiek dokumencie bez zgody wykonawców i bez uzgodnienia z nimi formy i treści takiej publikacji.
- ü Wycenę przeprowadzono w oparciu o dostarczoną dokumentację oraz badanie organoleptyczne wycenianego obiektu. Nie prowadzono badań diagnostycznych oraz weryfikacji warsztatowej przedmiotu wyceny.
- ü Niniejsza wycena została sporządzona na podstawie oględzin wycenianego przedmiotu w warunkach występujących w miejscu jego udostępnienia.
- ü Rok produkcji pojazdu - nie weryfikowano. Przyjęto w oparciu o dane przekazane przez Zleceniodawcę.

- ü Powyższa wycena nie jest ekspertyzą stanu technicznego przedmiotu wyceny i za taką nie może być uznawana.
- ü Niniejsza wycena nie może być publikowana w całości w jakimkolwiek dokumencie bez zgody wykonawców i bez uzgodnienia z nimi formy i treści takiej publikacji. Zakaz publikacji nie dotyczy posługiwania się wyceną w umowach cywilno-prawnych zawieranych przez zleceniodawcę i dotyczących przedmiotu.
- ü Nie badano poprawności i/lub budowy numerów identyfikacyjnych/seryjnych obiektu oraz nie weryfikowano prawdziwości danych obiektu.
- ü Niniejsza wycena nie może być traktowana jako gwarancja sprzedaży przedmiotu wyceny za oszacowaną wartość.

Dokument wystawiony elektronicznie, w pełni bez podpisu

DOKUMENTACJA FOTOGRAFICZNA



Fot. nr 1



Fot. nr 2



Fot. nr 3



Fot. nr 4



Fot. nr 5



Fot. nr 6



Fot. nr 7



Fot. nr 8



Fot. nr 9



Fot. nr 10



Fot. nr 11



Fot. nr 12



Fot. nr 13



Fot. nr 14



Fot. nr 15



Fot. nr 16



Fot. nr 17



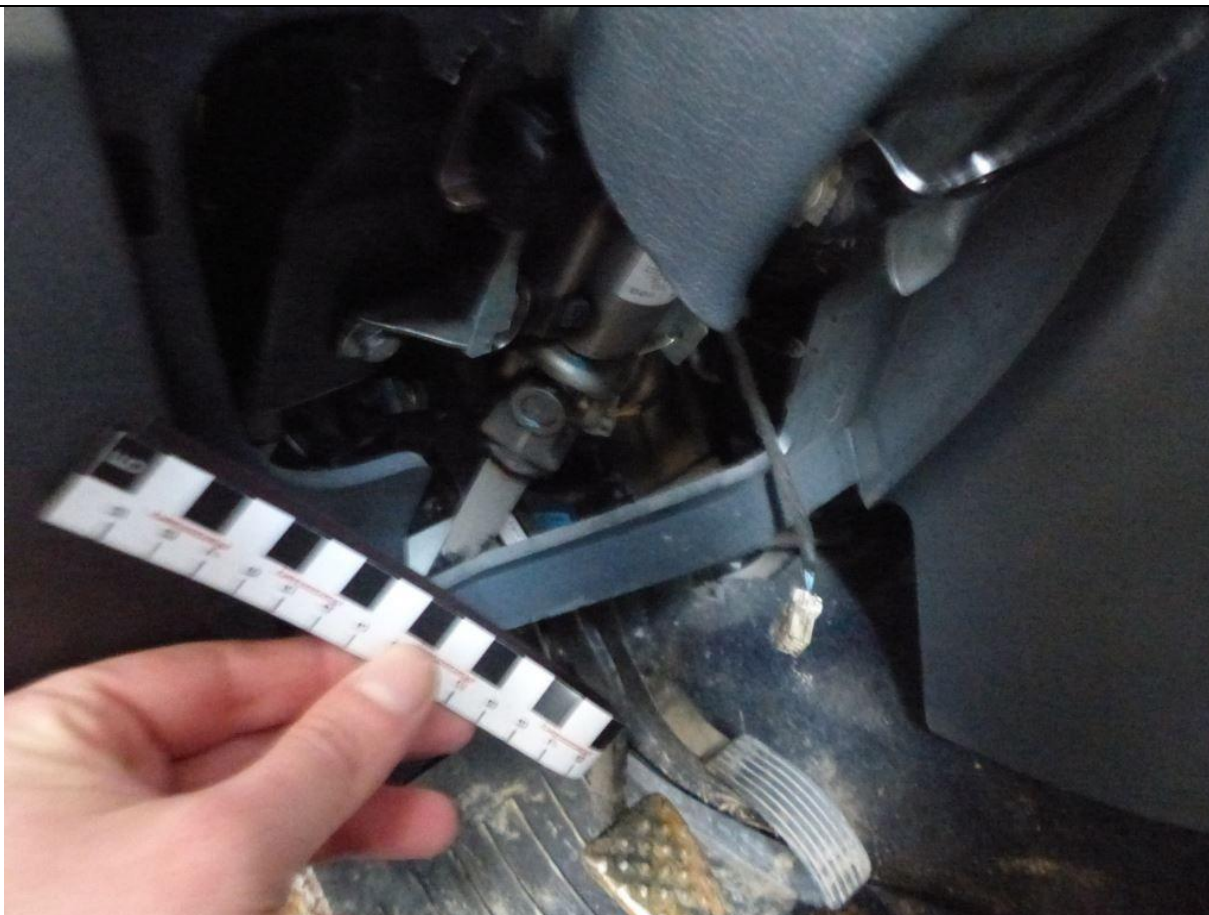
Fot. nr 18



Fot. nr 19



Fot. nr 20



Fot. nr 21



Fot. nr 22



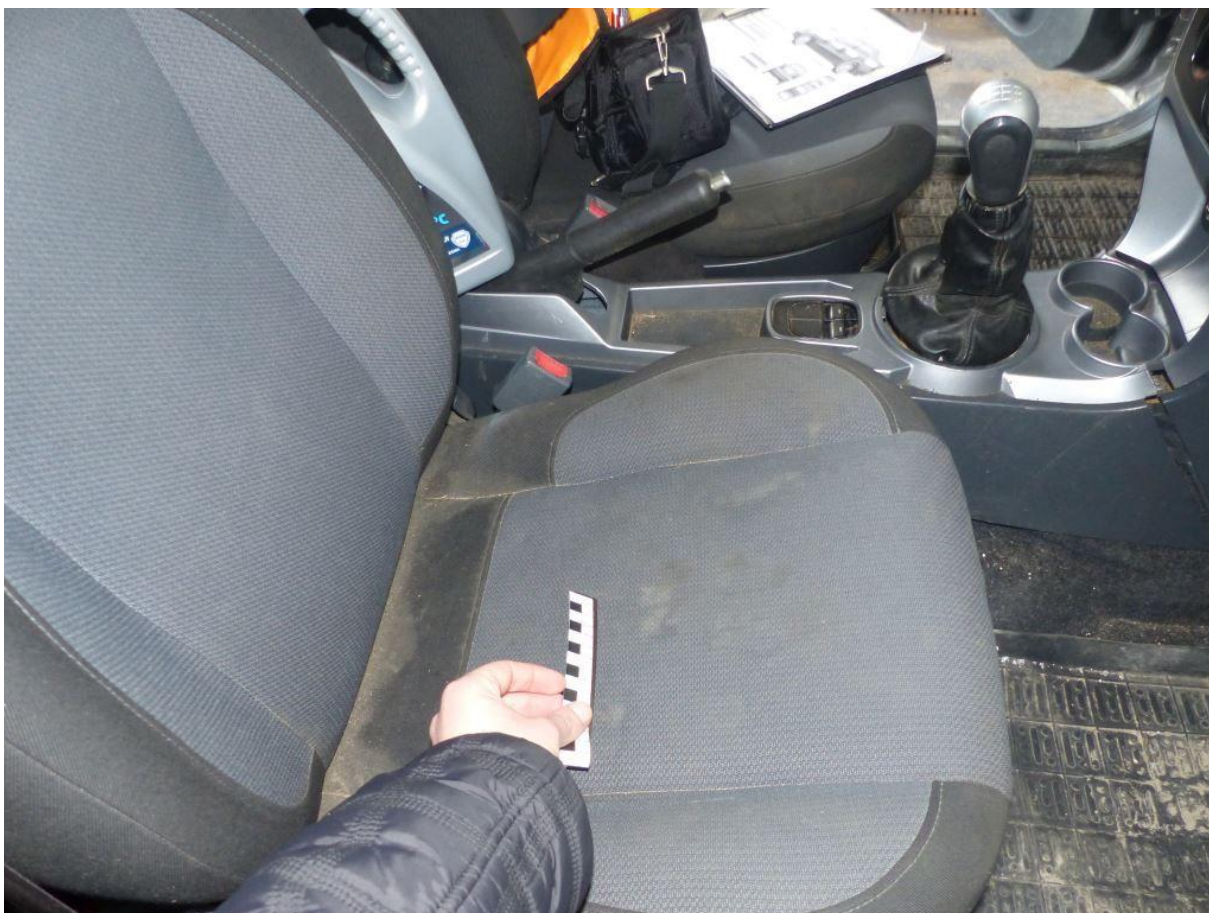
Fot. nr 23



Fot. nr 24



Fot. nr 25



Fot. nr 26



Fot. nr 27



Fot. nr 28



Fot. nr 29



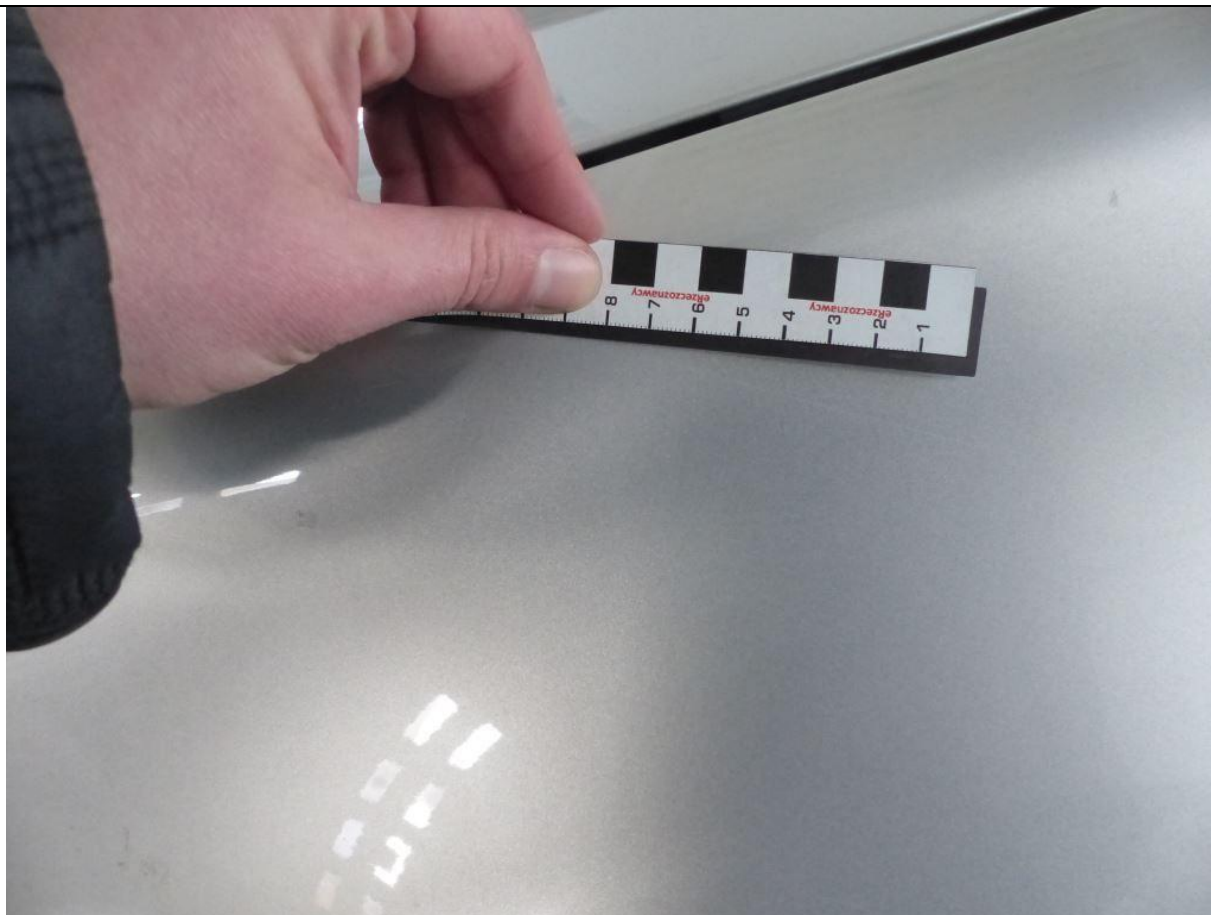
Fot. nr 30



Fot. nr 31



Fot. nr 32



Fot. nr 33



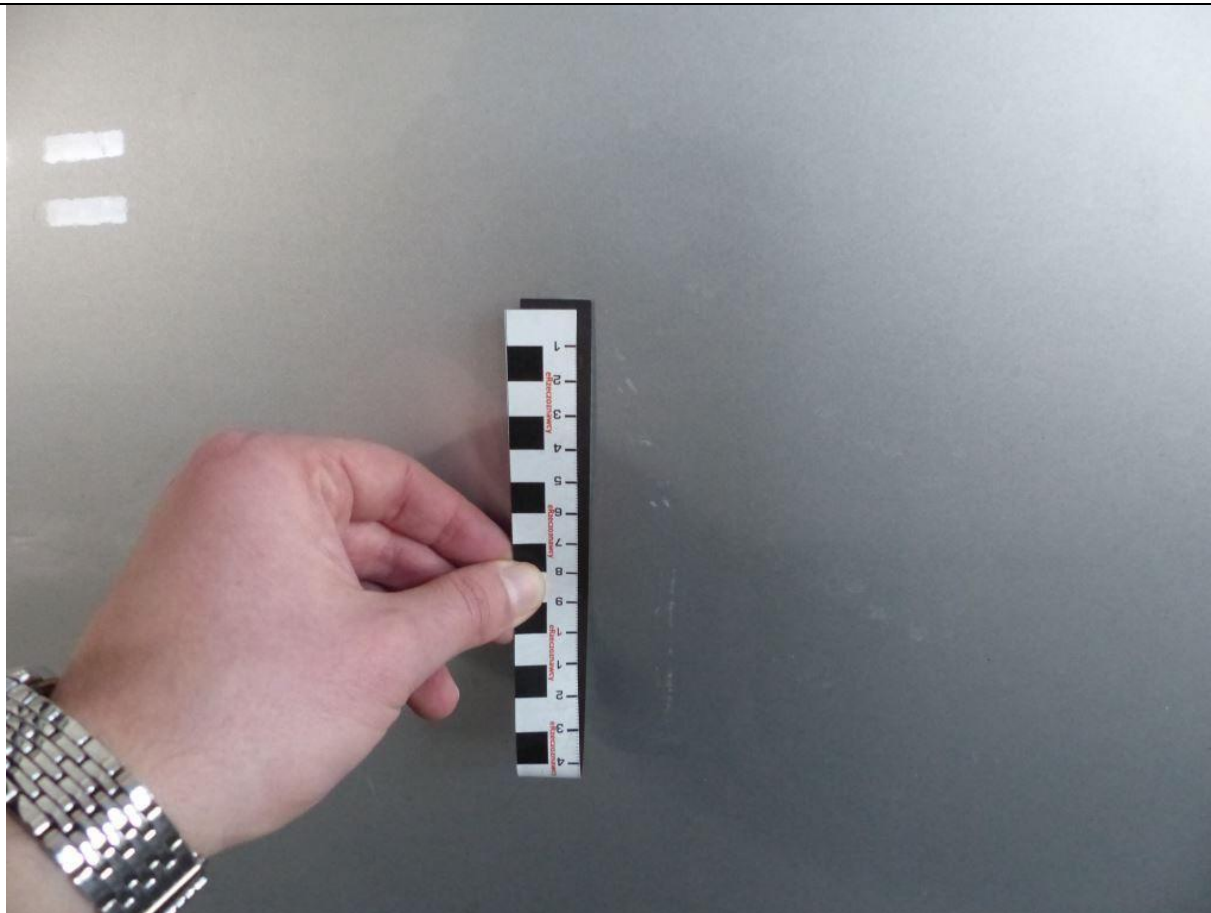
Fot. nr 34



Fot. nr 35



Fot. nr 36



Fot. nr 37



Fot. nr 38



Fot. nr 39



Fot. nr 40



Fot. nr 41



Fot. nr 42



Fot. nr 43



Fot. nr 44



Fot. nr 45



Fot. nr 46



Fot. nr 47



Fot. nr 48



Fot. nr 49



Fot. nr 50



Fot. nr 51



Fot. nr 52



Fot. nr 53



Fot. nr 54



Fot. nr 55



Fot. nr 56



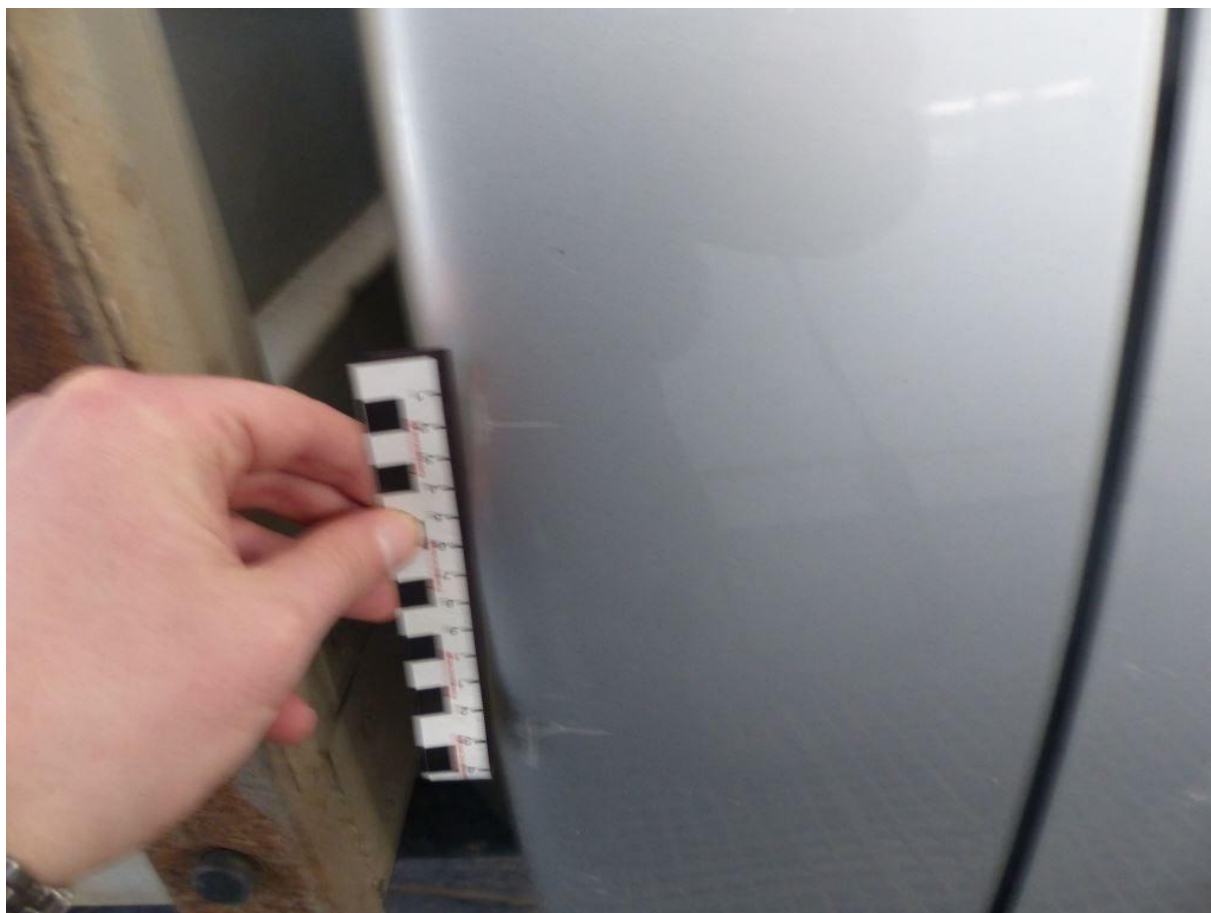
Fot. nr 57



Fot. nr 58



Fot. nr 59



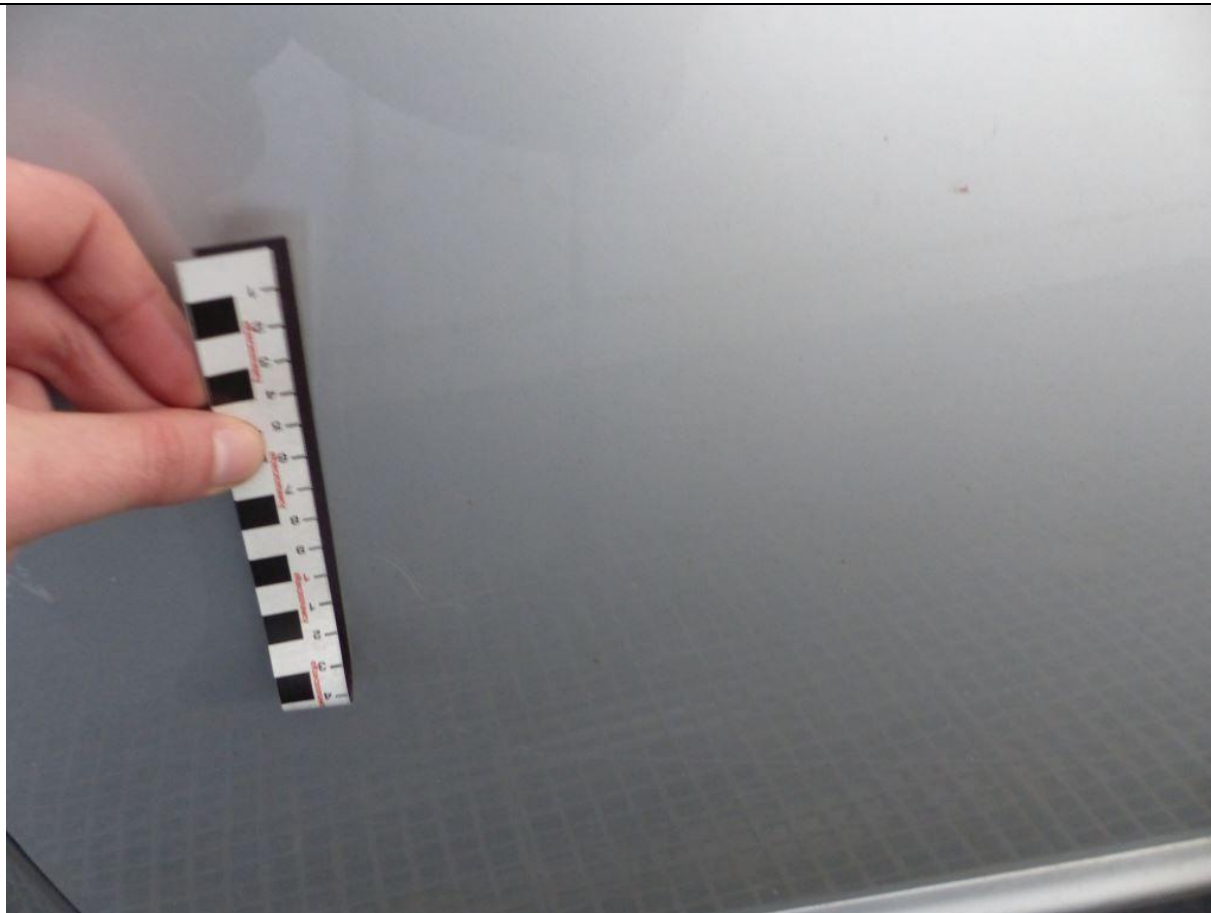
Fot. nr 60



Fot. nr 61



Fot. nr 62



Fot. nr 63



Fot. nr 64



Fot. nr 65



Fot. nr 66



Fot. nr 67



Fot. nr 68



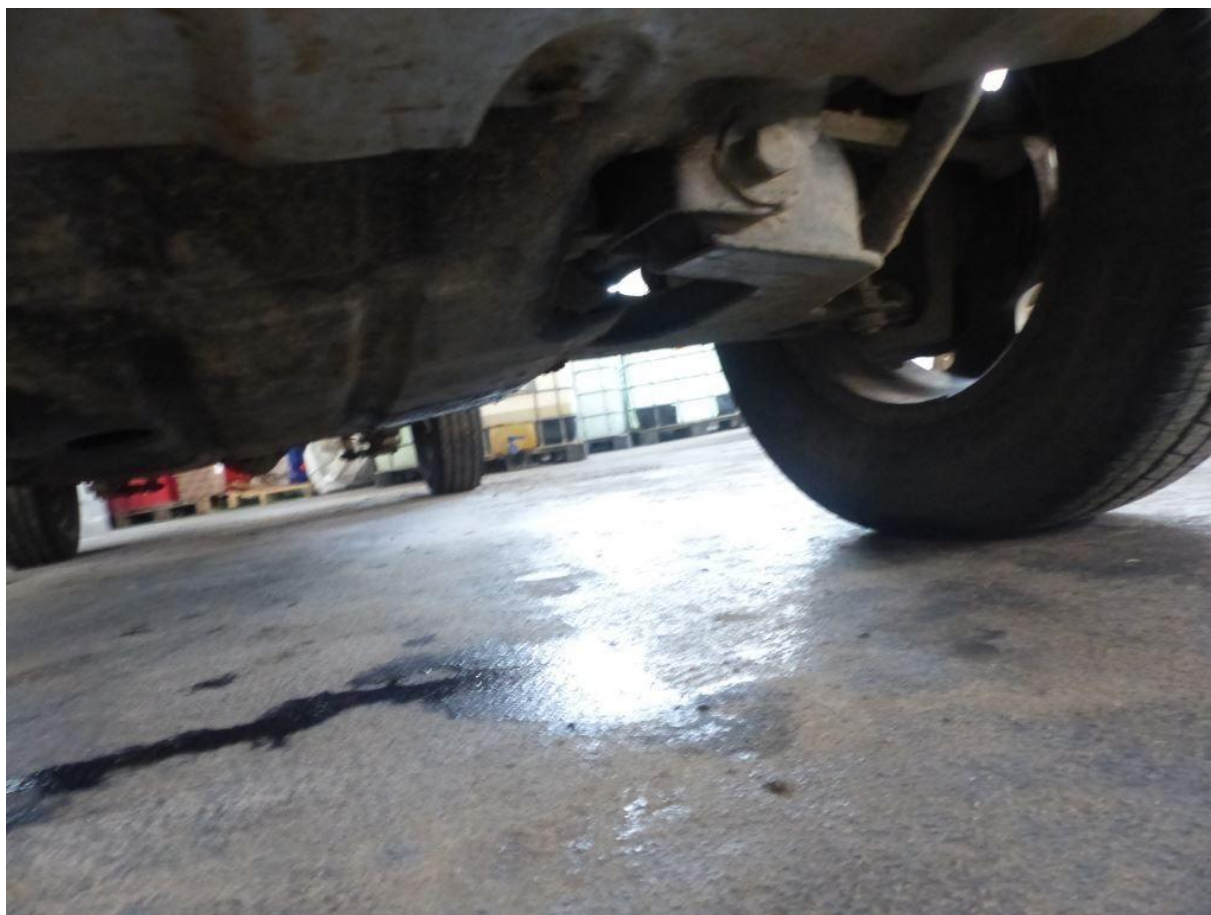
Fot. nr 69



Fot. nr 70



Fot. nr 71



Fot. nr 72



Fot. nr 73



Fot. nr 74



Fot. nr 75



Fot. nr 76



Fot. nr 77



Fot. nr 78



Fot. nr 79



Fot. nr 80



Fot. nr 83



Fot. nr 84

Dokument wystawiony elektronicznie, wa ny bez podpisu