


[www.erzeczoznawcy.eu](http://www.erzeczoznawcy.eu)

[www.tuvpol.pl](http://www.tuvpol.pl)

Nr zlecenia: 43/18/01/2017/PRYWATNE

z dnia: 2017/01/18

**Zleceniodawca:**

Przedsiębiorstwo Wodociągów i Kanalizacji w Piasecznie  
Sp. z o.o.  
ul. Piaseckiego 39  
05-500 Piaseczno

**Rzeczoznawca:**

Przemysław Rusak/zatw. pion weryfikacyjny eRzeczoznawcy

**RAPORT TECHNICZNY**

Zadanie: Określenie wartości rynkowej pojazdu

**DANE IDENTYFIKACYJNE POJAZDU**

Dane: [O] I-2017

Rodzaj pojazdu:	<b>Samochód ciarowy (na bazie osobowego)</b>	VIN:	<b>V F 3 6 E R H F 8 A L 0 1 1 5 8 7</b>
Marka:	<b>PEUGEOT</b>	Nr rejestracyjny:	<b>WPIGT77</b>
Model pojazdu:	<b>407 SW HDI MR`09</b>	Nr INFO-EKSPERT	<b>029-02289</b>
Wersja:	<b>Premium 140</b>	Rok produkcji:	<b>2010</b>

**Wartość pojazdu brutto (zakup)** ..... **15 700 PLN**

Wskazanie drogomierza	131122 km
Data pierwszej rejestracji	2010/11/15
Data wykonania badania technicznego	2017/11/23
Rodzaj nadwozia	kombi (uniwersalne) 5 drzwiowe
Dop. masa całkowita	2143 kg*
Oznaczenie silnika	DW10BTED4(RHR)
Rodzaj silnika	z zapłonem samoczynnym
Pojemność / Moc silnika	1997 ccm / 100kW (136KM)
Doładowanie	Turbosp. z chłodn. powietrza
Liczba cylindrów / Układ cylindrów / Liczba zaworów	4 / rzędowy / 16
Rodzaj skrzyni biegów	manualna
Rodzaj napędu	przedni (4x2)

Kolor powłoki lakierowej, (rodzaj lakieru)

SZARY 2-warstwowy z efektem metalicznym

**WYPOSAŻENIE STANDARDOWE**

L.p.	Nazwa elementu wyposażenia	L.p.	Nazwa elementu wyposażenia
1	ABS + system wspomagania nagłego hamowania	19	Poduszka powietrzna kierowcy
2	Dach panoramiczny	20	Poduszka powietrzna pasażera
3	Fotel kierowcy z regulacją odcinka lędźwiowego	21	Poduszki powietrzne boczne przednie
4	Fotel kierowcy z regulacją wysokości	22	Radioodtwarzacz CD + MP3
5	Głośniki 6 szt.	23	Relingi dachowe w kolorze srebrnym
6	Immobilizer	24	System elektronicznej kontroli toru jazdy ESP
7	Kierownica pokryta skórą	25	Szyba przednia atermiczna
8	Klimatyzacja automatyczna 2 strefowa	26	Szyba tylna otwierana
9	Komputer pokładowy	27	Szyby przednie regulowane elektr.
10	Kurtyny powietrzne boczne	28	Szyby tylne regulowane elektr.
11	Listwy boczne w kolorze nadwozia	29	wiatła mijania włączane automatycznie
12	Lusterka zewnętrzne podgrzewane i regul. elektr.	30	wiatła p/mgielne przednie
13	Lusterka zewnętrzne składane elektrycznie	31	Tapicerka z weluru
14	Lusterka zewnętrzne w kolorze nadwozia	32	Tarcze kół alum. 16"
15	Lusterko wewnętrzne ciemniane automatycznie	33	Wspomaganie układu kierowniczego
16	Oświetlenie progów drzwi przednich	34	Wycieraczki z czujnikiem deszczu
17	Podłokietnik centralny przedni	35	Zamek centralny zdalnie sterowany
18	Podłokietnik siedzeń tylnych	36	Zderzaki w kolorze nadwozia

**WYPOSAŻENIE DODATKOWE**

L.p.	Nazwa elementu wyposażenia
1	Autoalarm
2	Czujniki parkowania - przód/tył
3	Lakier metalizowany

**OPIS ZAMONTOWANEGO W POJEŻDŻENIU OGUMIENIA**

Koło	Marka, typ	Bieżnik [mm]
Przednie lewe:	KLEBER 205/60 R16 96H XL KRISALP HP2 TL	6,3
Przednie prawe:	KLEBER 205/60 R16 96H XL KRISALP HP2 TL	5,8
Tylne lewe:	KLEBER 205/60 R16 96H XL KRISALP HP2 TL	6,4
Tylne prawe:	KLEBER 205/60 R16 96H XL KRISALP HP2 TL	6,3

**WYLICZENIE WARTOŚCI RYNKOWEJ**

<b>WARTOŚĆ BAZOWA (ZAKUP) BRUTTO (80 mies.)</b>	.....	<b>21 650 PLN</b>
KOREKTA ZA PIERWSZĄ REJESTRACJĘ	1 238 PLN <i>po korekcie:</i>	22 888 PLN
KOREKTA ZA WYPOSAŻENIE	849 PLN <i>po korekcie:</i>	23 737 PLN
KOREKTA ZA PRZEBIEG	727 PLN <i>po korekcie:</i>	24 464 PLN
KOREKTY RÓŻNE:		
Stan utrzymania i dbałość o pojazd	- 978 PLN	
Zadana szacunkowa korekta z tytułu wcześniejszych napraw	-2 446 PLN	
Regionalna sytuacja rynkowa	-2 446 PLN	
Konieczne naprawy pojazdu	-2 000 PLN	
Użytkowanie jako samochód ciężarowy	- 978 PLN	
<b>KOREKTY RÓŻNE RAZEM</b>	<b>- 8 848 PLN <i>po korektach:</i></b>	<b>15 616 PLN</b>

KOREKTA ZA OGUMIENIE

79 PLN *po korekcie:*

15 695 PLN

WARTO RYNKOWA (ZAKUP) BRUTTO PO ZAOKR GLENIU .....

15 700 PLN

Warto brutto (zakup\*) wy ej zidentyfikowanego pojazdu, okre lona na miesi c stycze 2017 roku wynosi:

\* Warto okre lona jak przy zakupie pojazdu w celu ponownej jego sprzeda y przez podmiot handluj cy pojazdami u ywanymi.

**15700 PLN**

(słownie: piętna cie tyśi cy siedemset złotych)

w tym VAT (23,0%) 2935,77 PLN

Warto okre lono na podstawie:

- notowa warto ci rynkowych z katalogu "Pojazdy Samochodowe - Warto ci Rynkowe I-2017" zaakceptowanych przez wykonawc opinii,
- korekt maj cych wpływ na warto pojazdu.

### OPIS STANU TECHNICZNEGO ZESPOŁÓW POJAZDU



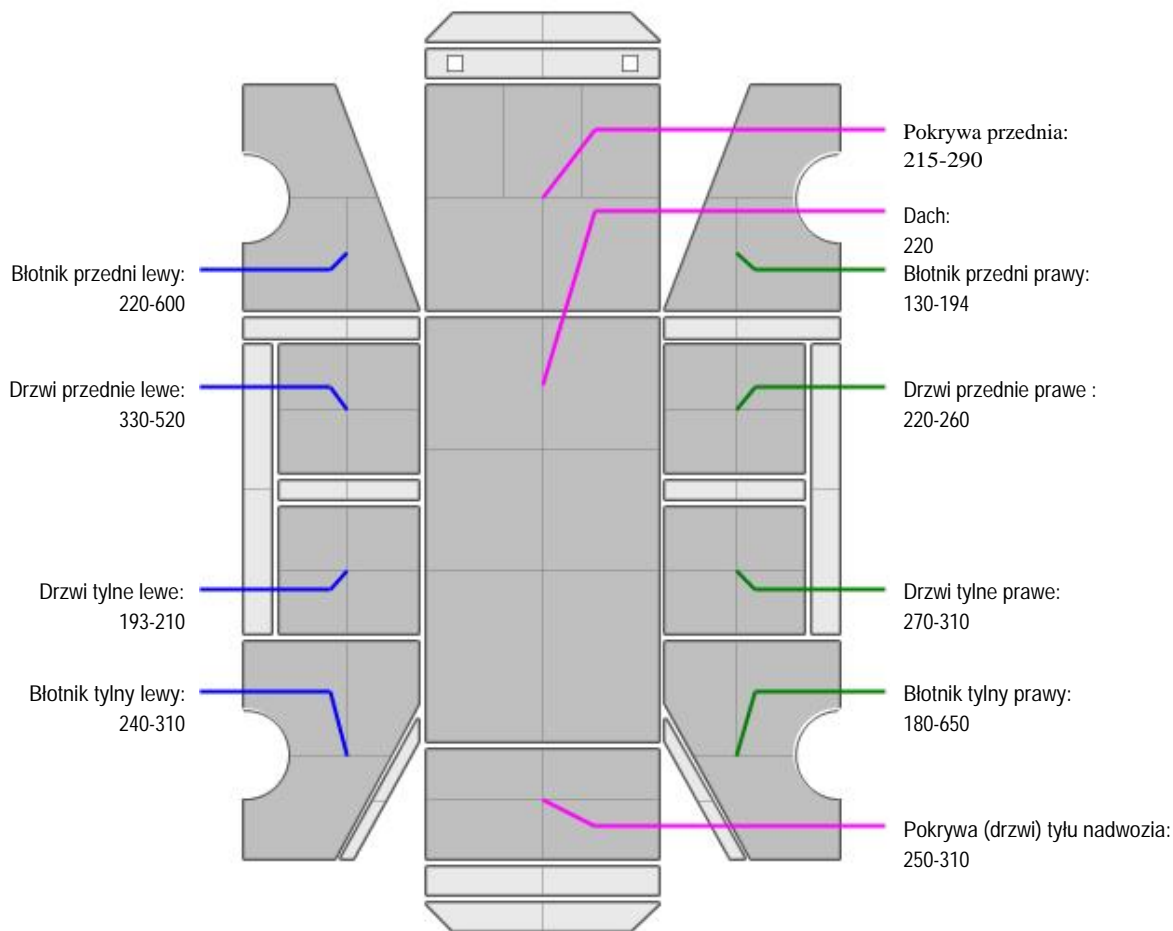
#### NADWOZIE - Szkielet i poszycia zewn trzne

L.p.	Nazwa elementu	L / P	Rodzaj uszkodzenia	Opis	Fot. nr
1	Drzwi boczne przednie	P	Zarysowania powłoki lakierowej		
2	Drzwi boczne tylne	P	Zarysowania na listwie ochronnej		

Pojazd nosi typowe dla jego okresu eksploatacji uszkodzenia powłoki lakierowej (niewielkie zarysowania, odpryski itp.)



### NADWOZIE – Opis powłoki lakierowej



L.p.	Nazwa elementu	L / P	Grubość powłoki [µm]	Opis
1	Pokrywa przednia		215-290	
2	Dach		220	
3	Błotnik przedni	L	220-600	
4	Drzwi przednie	L	330-520	
5	Drzwi tylne	L	193-210	
6	Błotnik tylny	L	240-310	
7	Błotnik przedni	P	130-194	
8	Drzwi przednie	P	220-260	
9	Drzwi tylne	P	270-310	
10	Błotnik tylny	P	180-650	
11	Pokrywa (drzwi) tyłu nadwozia		250-310	



### NADWOZIE – Wyposażenie zewnętrzne

L.p.	Nazwa elementu	L / P	Rodzaj uszkodzenia	Opis	Fot. nr
1	Obudowa lusterka bocznego	P	Zarysowana		
2	Emblemat tylny		Odbarwienia		
3	Zderzak tylny		Odprysk lakieru, zarysowania, przytarcia		
4	Lampa zespolona tylna	L	P kmi ty klosz		

**NADWOZIE – Wyposażenie wewnętrzne**

L.p.	Nazwa elementu	L / P	Rodzaj uszkodzenia	Opis	Fot. nr
1	Podłokietnik przedni		Uszkodzony zatrzask - prowizorycznie zabezpieczony przed otwarciem		
2	Gałka drążka zmiany biegów		Wytarta		
3	Wykładzina dachu (podsufitka)		Punktowe rozdarcie materiału		

Wntrze pojazdu nosi typowe dla jego okresu eksploatacji zabrudzenia oraz zużycie wszystkich elementów.

**UKŁAD NAPĘDOWY**

Sprężarki i zawieszenie.

**JAZDA KONTROLNA**

1 Głośność pracy silnika **BEZ UWAG**

Z uwagi na niesprzyjające warunki atmosferyczne nie było możliwe wykonanie jazdy próbnej w pełnym zakresie, odbyto jedynie próby ruchów z prędkością do 5 km/h na biegu pierwszym oraz wstecznym.

**DOKUMENTY I KOMPLETACJA POJAZDU**

1	Kluczyki (ilość sztuk)	1 okazano
2	Dowód rejestracyjny	TAK
3	Zestaw narzędzi fabrycznych	TAK
4	Podnośnik samochodowy	TAK
5	Gaźnica	TAK
6	Apteczka	TAK

Zastrzeżenia ograniczające opinię .

- ü Nie weryfikowano odczytanego stanu drogomierza z zapisami w urządzeniach elektronicznych pojazdu.
- ü Niniejsza ekspertyza służy wyłącznie do oszacowania wartości rynkowej przedmiotu wyceny i nie może być wykorzystywana do żadnego innego celu, niwymienionego powyżej. W szczególności wycena nie może stanowić podstawy do oceny cech i stanu wycenianego obiektu przy jego zakupie.
- ü Rzeczoznawca nie bierze na siebie odpowiedzialności za wady ukryte (prawne i fizyczne) oraz ewentualne skutki wynikające z dalszego użytkowania przedmiotu wyceny, a także za skutki wykorzystania samej wyceny.
- ü Powyższa wycena nie jest ekspertyzą stanu technicznego przedmiotu wyceny i za taką nie może być uznawana, w szczególności nie może być traktowana jako gwarancja sprzedaży przedmiotu wyceny za oszacowaną wartość .
- ü Wycenę przeprowadzono w oparciu o dostarczoną dokumentację oraz badanie organoleptyczne wycenianego obiektu. Nie prowadzono badań diagnostycznych oraz weryfikacji warsztatowej przedmiotu wyceny.
- ü Niniejsza wycena została sporządzona na podstawie oględzin wycenianego przedmiotu w warunkach występujących w miejscu jego udostępnienia.
- ü Pomiar powłoki lakierowej został wykonany urządzeniem będącym w posiadaniu rzeczoznawcy. Pomiar wykonany innym przyrządem może się różnić .
- ü Rzeczoznawca podczas oględzin poza warszatem nie jest w stanie stwierdzić wypadkowej przeszłości pojazdu. W przypadku podwyższonych wartości pomiarów powłoki lakierowej, konieczna jest ekspertyza w warunkach warsztatowych.
- ü Rok produkcji pojazdu - nie weryfikowano. Przyjeto w oparciu o dane przekazane przez Zleceniodawcę .
- ü Niniejsza wycena nie może być publikowana w całości w jakimkolwiek dokumencie bez zgody wykonawców i bez uzgodnienia z nimi formy i treści takiej publikacji. Zakaz publikacji nie dotyczy posługiwania się wyceną w umowach cywilno-prawnych zawieranych przez

---

zleceniodawcy i dotyczących przedmiotu

- Przed odbiorem pojazdu, kupujący zobowiązany jest do konfrontacji rzeczywistego stanu z informacjami zawartymi w wycenie. Podpisanie protokołu odbioru jest równoznaczne ze zrzeczeniem się wszelkich roszczeń co do stanu technicznego.
- Nie badano poprawności i/lub budowy numerów identyfikacyjnych/seryjnych obiektu oraz nie weryfikowano prawdziwości danych obiektu.
- Niniejsza wycena nie może być traktowana jako gwarancja sprzedaży przedmiotu wyceny za oszacowaną wartość.
- Wyposażenie standardowe wg. Info - Ekspert. Rzeczoznawca nie ponosi odpowiedzialności za ewentualne błędy programu.

*Dokument wystawiony elektronicznie, w pełni bez podpisu*

# DOKUMENTACJA FOTOGRAFICZNA

do opinii nr: PEUGEOT 407 WPIGT77

z dnia: 2017/01/18

## DANE IDENTYFIKACYJNE POJAZDU

Dane: [O] I-2017

Marka: PEUGEOT

Model pojazdu: 407 SW HDI MR`09

Wersja: Premium 140

Nr rejestracyjny: WPIGT77

Rok prod.: 2010

Rodzaj pojazdu: Samochód ciarowy (na bazie osobowego)



P1400348



P1400349



P1400350



P1400351



P1400352



P1400353



P1400354



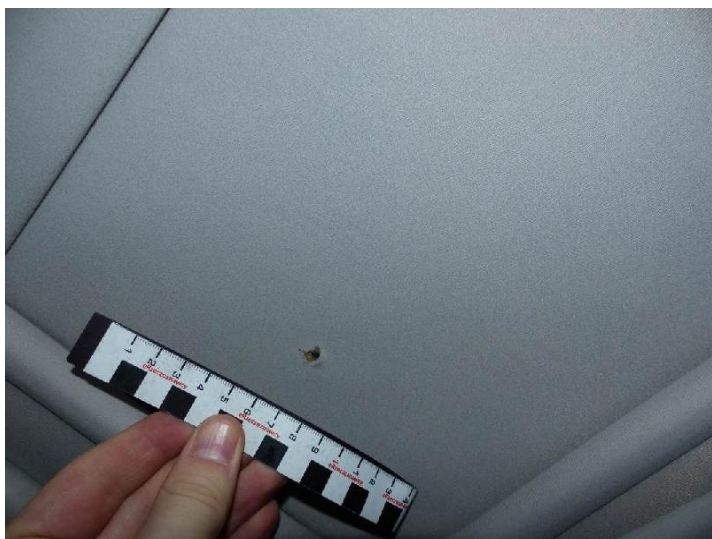
P1400358



P1400365



P1400367



P1400369

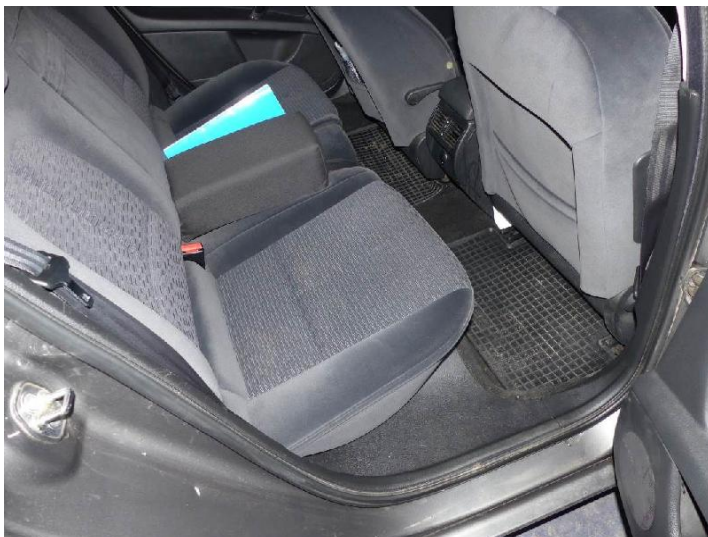


P1400376





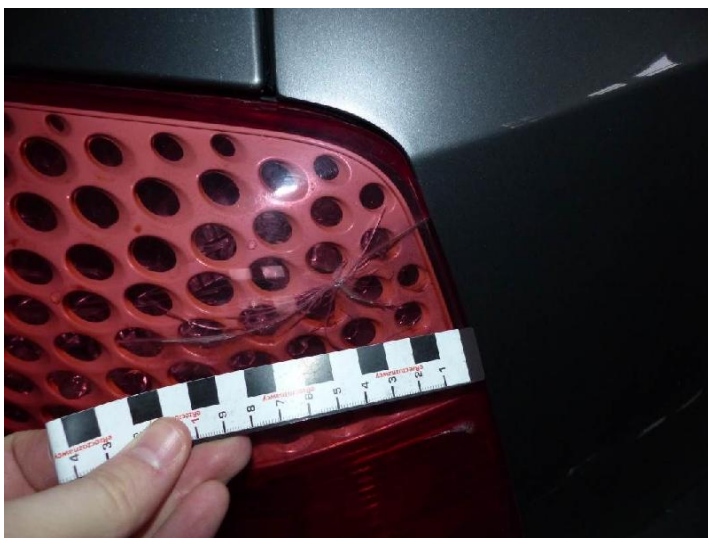
P1400378



P1400381



P1400384



P1400396



P1400398



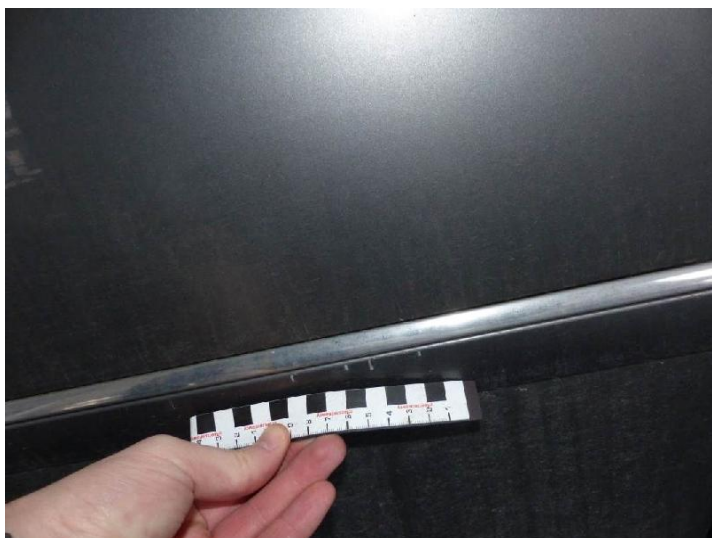
P1400399



P1400404



P1400405



P1400406



P1400407



P1400409



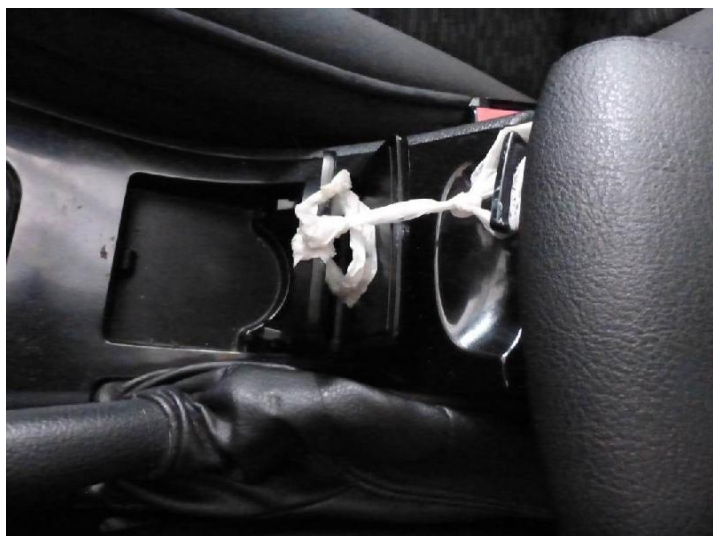
P1400410



P1400420



P1400421



P1400422



P1400423