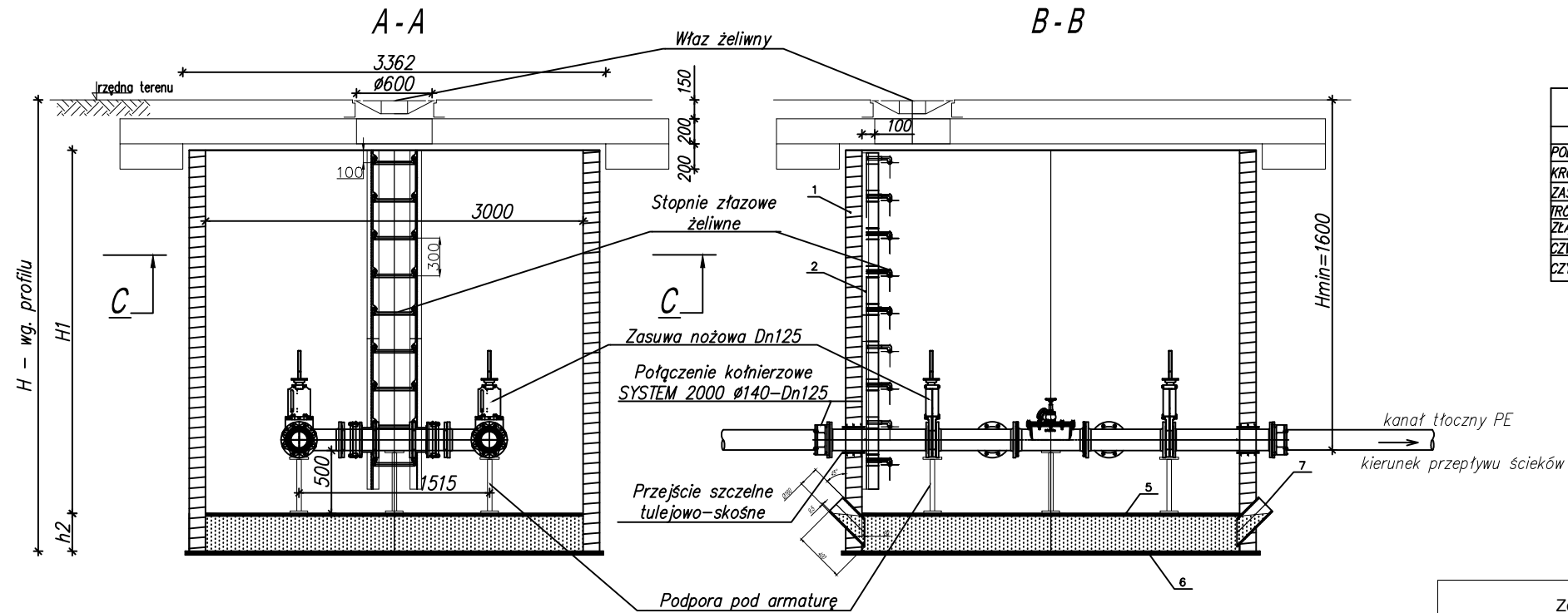
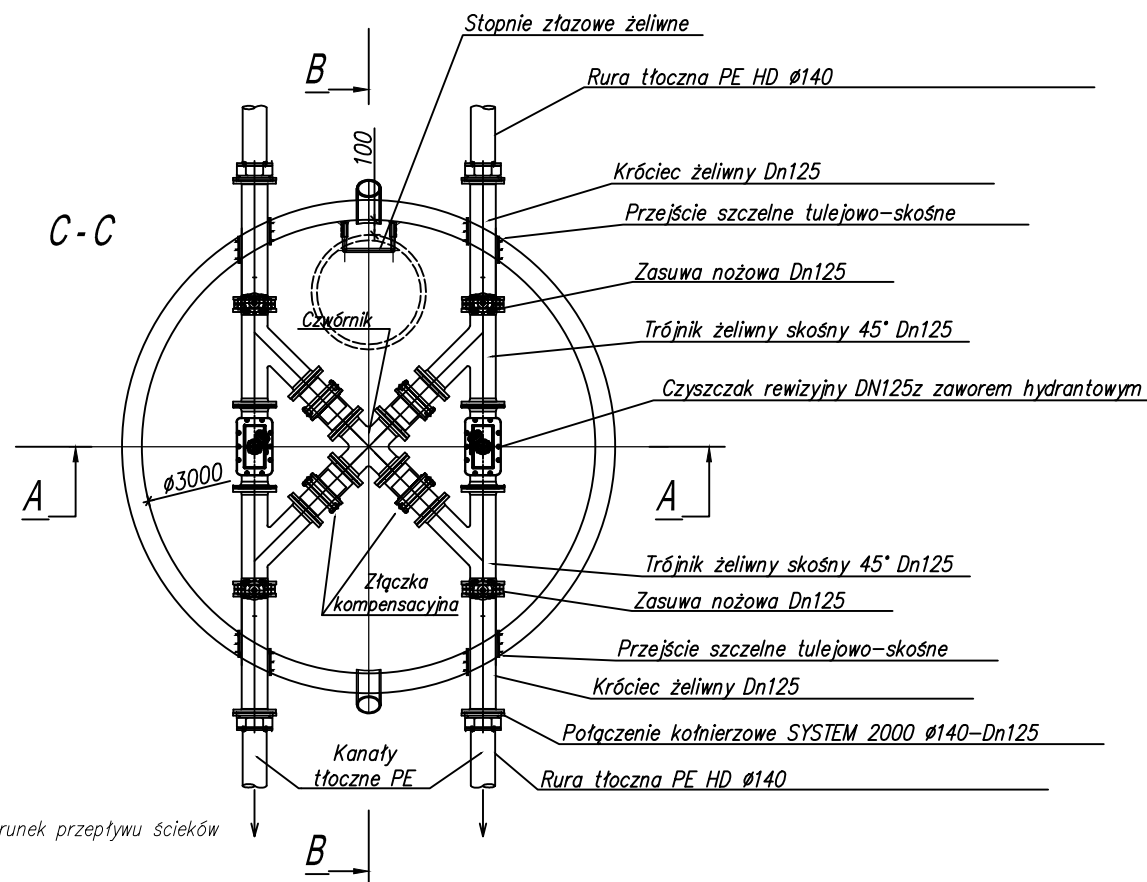


STUDZIENKA KANALIZACYJNA TECHNOLOGICZNA ST



WYPOSAŻENIE 1SZT. STUDNI TECHNOLOGICZNEJ	
elementy	szk.
POŁĄCZENIE KOTNIERZOWE PE Ø140 NA ŻELIWO DN125	4
KRÓCIEC ŻELIWNY DN 125	4
ZASUWA NOŻOWA DN 125	4
TRÓJNIK ŻELIWNY SKOŚNY 45° DN 125	4
ZŁĄCZKA KOMPENSACYJNA	4
CZWÓRNIK DN 125	1
CZYSZCZAK REWIZYJNY DN 125 Z ZAWOREM HYDRANTOWYM	2

W projekcie zastosowano 8szt. studzienek technologicznych



Zestawienie studzienek technologicznych DN 3000 na kanale tłoczonym RT1					
NR	RZĘDNA TERENU W MSC. POSADOWIENIA	RZĘDNA DNA WŁOTU DO STUDNI	WYSOKOŚĆ PODPORY	GLEBOKOŚĆ KOMORY DOCIĄŻAJĄCEJ	GLEBOKOŚĆ STUDNI OD POZIOMU TERENU DO DNA
jednostki	m.n.p.m.	m.n.p.m.	m	m	m
ST 1	112,58	110,34	0,5	1,16	3,90
ST 2	113,24	110,65	0,5	1,26	4,35
ST 3	113,44	111,34	0,5	1,09	3,69
ST 4	113,35	110,95	0,5	1,20	4,10
ST 5	111,63	109,69	0,5	1,04	3,48
ST 6	110,45	108,30	0,5	1,13	3,78
ST 7	107,67	105,78	0,5	1,01	3,40
ST 8	108,80	105,62	0,5	1,42	5,10

AGENCJA TECHNIK EKOLOGICZNYCH I REALIZACJI INWESTYCJI mkm PERFEKT Sp. z o.o. z siedzibą w Krakowie ul. Rzemieślnicza 1, 30 - 363 Kraków					
Zamawiający:	Przedsiębiorstwo Wodociągów i Kanalizacji w Piasecznie Sp. z o.o. z siedzibą w Piasecznie przy ul. Żeromskiego 39, 05-500 Piaseczno				
Zadanie:	"Opracowanie projektu budowlanego i wykonawczego kanalizacji sanitarnej oraz sieci wodociągowej w Pilawie, Orzeszynie i Chojnowie, gm. Piaseczno"			Stadium dokum.:	Branża:
				PB PIW	Kanalizacyjna
Nazwa rysunku:	STUDZIENKA KANALIZACYJNA TECHNOLOGICZNA ST				
	Imię i nazwisko:	Specjalność:	Nr uprawnień:	Podpis:	Data:
Projektował:	mgr inż. Wojciech Korona	instalacyjna	SWK0176/POOS/12		10.2014r.
Sprawił:	mgr inż. Jacek Koźuch	inst-inż. w zakresie sieci wod. kan.	upr. 31/83		10.2014r.
Asystent projektanta:	mgr inż. Agnieszka Ślęzak				10.2014r.
Asystent projektanta:	mgr inż. Wilhelm Kasowski				10.2014r.
Asystent projektanta:	mgr inż. Anna Juszczyk				10.2014r.
					Nr rysunku:
					8

Kierunek przepływu ścieków